

序号	试点单位
1	湖南新商业技术学院

说明：1. 案例学院
2. 案例特点

填写：招生招
应从试点工作

典型案例汇总表

案例类型	案例特点
疫— 徒制	三教改革
新高 徒	人才培养

师资队伍、三教改革、管理创新及其他等。
推广价值上进行描述，不超过 100 字。

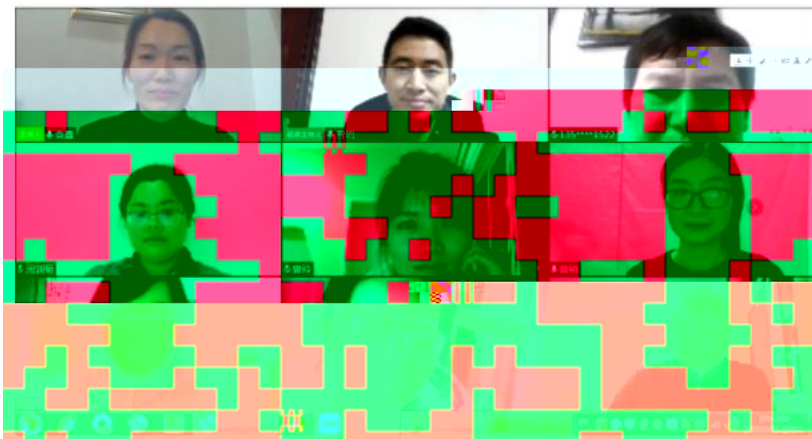
学，采用线
投身学习，
学习与抗疫

学模式
人才培养模

程
“双导师”

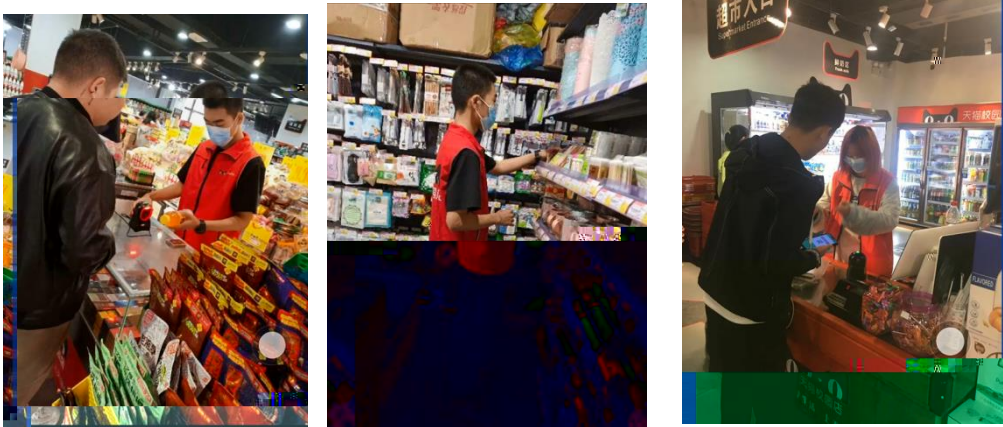
生素质
作方式

2020





2



3

19统计与会计3

签到 问卷 抢答 选人 评分 测验 活动库

抢答 03-10 16:40

6、调查时间和填报单位的会议，其选择说明。

抢答 03-10 16:20

2、调查单位与填报单位的关系是（ ）。 A、二者是一致的 B、二者有时是一致的 C、二者没有关系 D、调查单位大于...

03-10 16:17

调查项目是什么？

选人 03-10 16:12

某市规定2019年工业经济活动成果年报呈报时间是2020年1月31日，其调查时间为（ ）。

测验 03-10 16:10

调查项目与填报单位的关系是（ ）。

03-10 16:10

5、统计调查的基本要求有

03-10 16:17

(查看答案)

